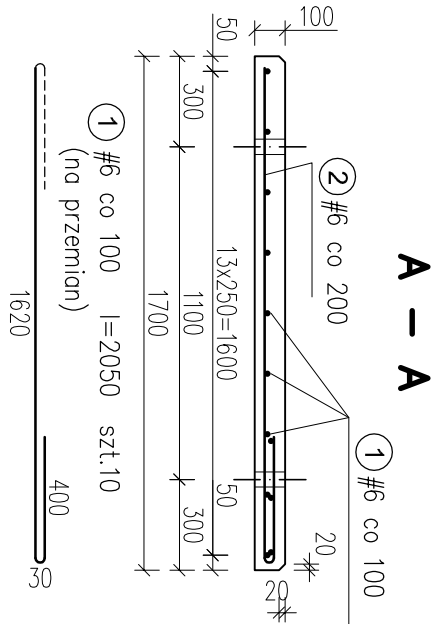
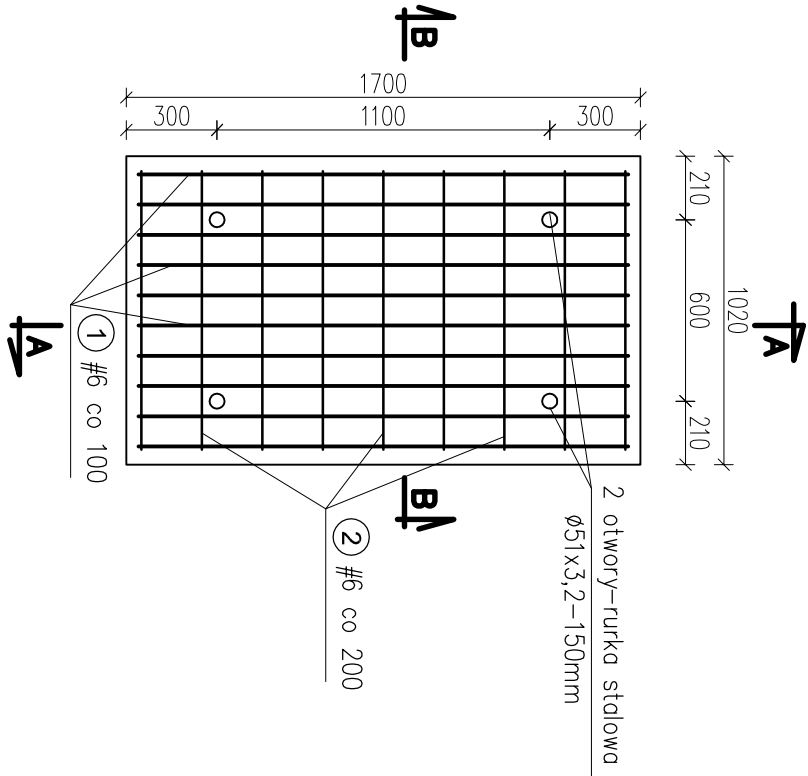


PRZEBUDOWA KOMORY K-510 – płyta prefabrykowana 1:25

szt.3



Wykaz stali dla płyty prefabrykowanej
Wykonać szt.3

Nr	Ø/#	Długość płyta[mm]	Szt.	A-I/IIIN #6
1	6	2050	10	20.5
2	6	960	12	11.5
		Σ długości (m)	32.0	
		ciężar (kg/m)	0,222	
		Σ ciężaru [kg]	7.1	
		Σ [kg]	7.1	

Wykaz stali profilowanej dla pojedynczej płyty

Nr	Profil	dł. 1 elem. (mm)	Szt.	Σ dł. (m)	masa (kg)
1	rurka stal. Ø51x3,2	100	4	0,4	1,52
Σ [kg]					1,52

Beton C30/37 XC4 XD1 XS1 XF1

Stal zbrojenkowa BSt500S A-IIIN

Biurowy Projekt <i>Hydro-Eko</i> <small>ul. Gdynia Pomorskiego 58E/4 81-5172 Gdynia</small>		Projektant: <i>Michał</i>	Inż. Roman Witczak upr. bud. GI-III-630/757/77 spec. konstrukcyjno-bud.	Data 04.2019r.
Inwestor: Uniwersytet Morski w Gdyni 81-225 GDYNIA, ul. Morska 81-87		Sprawdzający: <i>G. Bork</i> Inż. Grażyna Roman upr. bud. 266 Gd/73 spec. konstrukcyjno-inż.		
Adres inwestycji: Gdynia, ul. Morska, Komandorska, Grabowo. Działki ewidencyjne nr: 776, 777, 778, 883, 884, 885 obręb 0015 Grabówek				
Nazwa inwestycji: Przebudowa sieci ciepłowniczej usytuowanej na terenie UMG przy ul. Morskiej 81-87 w Gdyni		Skala 1:25		
Nazwa opracowania: Projekt konstrukcji dla sieci ciepłowniczej		Nr rysunku K4		
Stadium opracowania: Projekt wykonawczy		Sfr.		
Nazwa rysunku: PRZEBUDOWA KOMORY K-510 – płyta prefabrykowana				
Rozwiązania techniczne przedstawione na rysunku stanowią wyłączną własność Biura Projektów HYDRO-ECO Sp. z o.o. Sp. k. Mogą one być wykorzystywane i udostępniane innym osobom jedynie na podstawie pisemnego zezwolenia Właścicieli Biura				